

**Контрольно-измерительный материал для проведения промежуточной аттестации
обучающихся 6 класса (ФГОС) по технологии
за 2023/2024 учебный год**

Спецификация контрольных измерительных материалов

Назначение работы – оценить фактический уровень знаний учащихся по технологии, установления уровня сформированности предметных знаний и умений, а также универсальных учебных действий учащихся в соответствии с требованиями ФГОС ООО за курс 6 класса по "Технологии".

Материал составлен в соответствии с требованиями Федерального государственного образовательного стандарта, учебного плана, примерной программы основного общего образования по технологии, авторской программы В.М Казакевич и на основе учебно – методических комплектов: В.М Казакевич Технология (ФГОС) 6 класс – М.:Просвещение 2019г.

Форма промежуточной аттестации: итоговая контрольная работа.

Время выполнения: 40 мин.

Структура и содержание работы

Контрольная работа состоит из 14 заданий.

Максимальный балл: 23

Кодификатор элементов содержания и требований к уровню подготовки

Код раздела	Код контр-го элемента	Элементы содержания, проверяемые заданиями КИМ	№ задания
1		кулинария	
	1.1	Определять признаки доброкачественности рыбы.	A1
	1.2	Разделка рыбы. Санитарные требования при обработке рыбы.	A2
	1.3	Тепловая обработка рыбы. Технология приготовления блюд из рыбы и нерыбных продуктов моря	A3
	1.4	Набор столовых приборов и посуды для обеда	A4
2		Свойства текстильных материалов	
	2.1	Классификация текстильных химических волокон. Способы их получения	A5
	2.2	Классификация текстильных химических волокон. Виды и свойства искусственных и синтетических тканей.	A6
3		Вязание крючком	A7
	3.1	Основные виды петель при вязании крючком. Условные обозначения, применяемые при вязании крючком.	
4		Технологии домашнего хозяйства»	
	4.1	Значение в жизни человека соблюдения и поддержания чистоты и порядка в жилом помещении.	A8
5		Конструирование швейных изделий	

	5.1	Снятие мерок и построение чертежа швейного изделия с цельнокроеным рукавом в натуральную величину	A9
		Технология изготовления швейных изделий	
	5.2	Основные машинные операции: присоединение мелкой детали к крупной - притачивание; соединение деталей по контуру с последующим вывёртыванием — обтачивание. Обработка припусков шва перед вывёртыванием	A10
	5.3	Классификация машинных швов: соединительные (обтачной с расположением шва на сгибе и в кант).	B12 п
	5.4	Определение размеров фигуры человека. Снятие мерок для изготовления плечевой одежды. Построение чертежа основы плечевого изделия с цельнокроеным рукавом	A11
	5.5	Построение чертежа основы плечевого изделия с цель. Понятие о плечевой одежде. Понятие об одежде с цельнокроеным	B13
		Моделирование	
	5.6	выполнять несложные приёмы моделирования швейных изделий;	B14

Критерии оценивания результатов выполнения работы.

) – 3 балла. Максимальное количество-9 балла

По данному комплекту можно получить максимальное количество – 23 балла.

На выполнение заданий 40 минут.

За каждое правильно выполненное тестовое задан -1 балл, если неправильно выполнено – 0 баллов. Максимальное количество -15 баллов.

Промежуточная аттестация в форме итоговой тестовой работы
по технологии
за курс 6 класса (УМК В.М Казакевич)
2023/2024 учебного года
МКОУ «СОШ №13» ИМОСК

Вариант 1.

1. Свежая рыба имеет мякоть:

- а) плотную б) мягкую

2. Для разделки рыбы используют специальную разделочную доску с маркировкой:

- а) свежая рыба б) сырая рыба в) вареная рыба

3. Какая операция не выполняется при первичной обработке рыбы?

- а) удаление внутренностей б) разрезание брюшка в) оттаивание
г) промывание д) очистка от чешуи е) варка

4. К столовым приборам не относится:

- а) ложка; б) дуршлаг; в) вилка; г) нож.

5. Как называется узкая неосыпающаяся полоса по краю ткани?

- а) кромка; б) уток; в) основа.

6. Какие ткани изготавливают из растительных волокон?

- а) шерстяные б) льняные; в) шелковые; г) вискозные.

7. Провязывание накидов спицами в рисунке дает возможность получить:

- а) плотный узор; б) ажурную вязку; в) платочное вязание.

8. Верхнюю поверхность плиты, мойку в кухне и раковину чистят:

- а) 1 ежедневно б) 2 раз в неделю в) 3 три-четыре раза в год г) 4 по мере загрязнения

9. Перед снятием мерок необходимо:

- 1) определить линию талии;
2) определить линию бедер;
3) определить длину изделия.

10. Сметывание это:

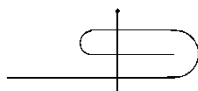
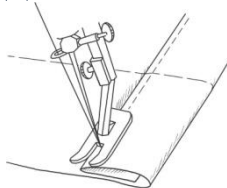
- а) временное соединение подогнутого края
б) временное соединение деталей
в) временное соединение мелких деталей с крупными

11. Выкройка ночной рубашки строится на бумаге в масштабе

- а) 1:2
б) 1:4
в) 1:1

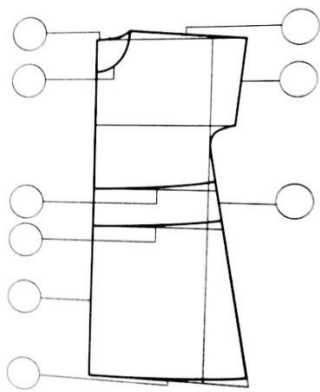
Блок Б(повышенный уровень)

12. Дайте название шва по представленному рисунку и условному изображению?



13. Найдите на эскизе и отметьте цифрой следующие линии чертежа

- 1) линия горловины спинки 2) линия горловины переда 3) линия плеча
4) линия рукава 5) боковая линия 6) линия талии 7) линия бедер
8) линия середины 9) линия низа



14. Выполнить моделирование горловины в соответствии с изображением



**Промежуточная итоговая аттестация в форме контрольной работы
по технологии
за курс 6 класса 2022 - 2023 учебного года
МКОУ «СОШ №13» ИГОСК**

Вариант 2.

1. При заготовке рыбы для длительного хранения ее:

- а) солят;
- б) вялят;
- в) жарят;
- г) коптят;
- д) замораживают;
- е) маринуют.

2. Из рыбного фарша можно приготовить:

- а) паштет;
- б) омлет;
- в) котлеты;
- г) пельмени;
- д) уху.

1. Признаками недоброкачества рыбы являются:

- а) жабры красного цвета;
- б) жабры белого цвета;
- в) глаза полные и светлые;
- г) неприятный запах;
- д) отделение мяса от костей.

4. При сервировке стола к ужину нож кладут:

- а) слева лезвием к тарелке;
- б) слева лезвием от тарелки;
- в) справа лезвием к тарелке;
- г) справа лезвием от тарелки;
- д) в специальную укладку

5. Отметь правильный ответ. Все свойства тканей делятся на:

- А. механические
- Б. синтетические
- В. физические
- Г. Технологические

6. Отметь лишнее. Лицевую и изнаночную стороны в ткани можно определить по следующим признакам:

- А. по краю ткани
- Б. по гладкости и пушистости ткани
- В. по рисунку ткацкого переплетения
- Г. по блеску нити
- Д. по внешнему виду

1. Какие петли называются кромочными?

- а) те, которые находятся в середине вязаного полотна;
- б) те, которые образуют последний ряд;
- в) те, которые образуют кромку, - первая и последняя петли.

8. Верхнюю поверхность плиты, мойку в кухне и раковину чистят:

- а) 1 ежедневно б) 2 раз в неделю в) 3 три-четыре раза в год г) 4 по мере загрязнения

9. Перед снятием мерок необходимо:

- 1) определить линию талии;
- 2) определить линию бедер;
- 3) определить длину изделия.

10.Выполнение отделочной строчки по краю обтачной детали называют:

- а) стачиванием; б) обтачиванием; в) отстрачиванием.

11.Выкройка ночной рубашки строится на бумаге в масштабе

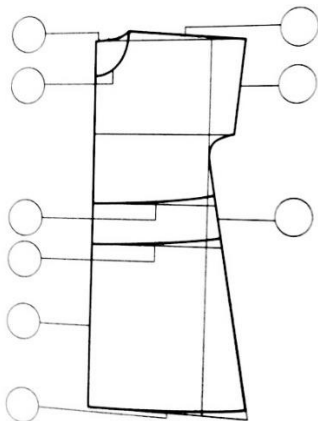
- а) 1:2 б) 1:4 в) 1:1

12. Обозначь цифрами соответствие названия шва его графическому изображению:

Название	Графическое изображение
1) обтачной	а)
2) стачной	б)
3) запошивочный	в)
4) двойной	г)
5) вподгибку	д)

13.Найдите на эскизе и отметьте цифрой следующие линии чертежа

- | | | |
|--------------------------|---------------------------|---------------|
| 1)линия горловины спинки | 2) линия горловины переда | 3)линия плеча |
| 4)линия рукава | 5)боковая линия | 6)линия талии |
| 8)линия середины | 9)линия низа | 7)линия бедер |



14.Выполни моделирование в соответствии с моделью.

